

**Šilumą izoliuojančios,
termiškai atskirtos išorinės durys**



Durys jūsų namams

Kokybė nuo rūšio iki pastogės







Apsauginės durys KSI Thermo	4
Apsauginės durys KSI	6
Universalios durys MZ Thermo	8
Universaliosios durys MZ	10
Priešgaisrinės durys H8-5	12
Daugiafunkcinės durys H3D	14
Priešgaisrinės ir apsauginės durys WAT	16
Vidinės durys ZK	18
Spalvos ir dekoratyviniai paviršiai	21
Plieninės staktos	22
Dydžių apžvalga	24
Programos apžvalga	26

Kokybiškos durys iš plieno naujoms statyboms ir renovacijai

Hörmann siūlo visoms namų sritims tinkamas duris: saugias duris rūsiui, gamybinėms patalpoms ir dirbtuvėms, vaikų ar jaunimo kambariui, palėpei ar įėjimui iš garažo į namą.

Atskirų durų klasifikacija parodo, kokias funkcijas kokios durys atlieka geriausiai: nuo „puikiai tinka“ (★★★★★ / 5 žvaigždutės) iki „netinka“ (be žvaigždutėjų).

Dėl su spausdinimu susijusių prielaidų, pavaizduotos spalvos ir paviršiai gali skirtis nuo originalios spalvos.

Autorių teisės saugomos. Perspausdinti, net ir dalimis, galima tik gavus mūsų sutikimą. Pasilikame teisę daryti pakeitimus.

*Iki 30 % geresnė šiluminė izoliacija, palyginti su tradicinėmis universaliomis / apsauginėmis durimis

Titulinis produkto lapas (iš kairės): priešgaisrinės durys H8-5 pilkai baltos spalvos pagal RAL 9002, išorinės apsauginės durys KSI Thermo antracito spalvos pagal RAL 7016, vidinės durys ZK antracito spalvos pagal RAL 7016.

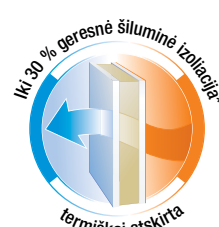
Paveikslėlis kairėje: daugiafunkcinės durys H3D, montavimo vietoje nudažytos antracito spalva pagal RAL 7016

Apsauginės durys KSI Thermo

Aukšta kokybė ir dviguba nauda: sauga ir gera šilumos izoliacija



Apsauginės durys KSI Thermo yra patrauklios dėl kelių priežasčių: termiškai atskirtos durų sąvaros dėka geriau izoliuojama šiluma; be to jose sumontuota saugos įranga nuo įsilaužimo RC 2. Mes rekomenduojame šias kokybiškas išorines duris jūsų rūsiui, priestatui arba garažui.



Produkto savybės

Apsauga nuo įsilaužimo

★★★★★

Šilumos izoliacija

★★★★★

Garso izoliacija

★★

Apsauga nuo gaisro

Apkrova

★★★★★

Formos atsparumas

★★★★★

Išorinės durys

- rūsiui;
- šildomam priestatui;
- garažui su įėjimu į namą.

Paruoštas montuoti durų komplektas

Durų sąvara ir stakta **termiškai atskirtos**, cinkuotos ir nudažytos balta spalva (artima RAL 9016).

1 sąvaros

Apsaugo nuo įsilaužimų RC 2 pagal DIN EN 1627, priešingoje vyrių pusėje.

Izoliuoja šilumą

$U_D = 1,2 \text{ W}/(\text{m}^2\cdot\text{K})$



Spalvos ir dekoratyviniai paviršiai
Dydžių apžvalga

21 psl.
 24 psl.

Šilumos izoliacija ir namo durys

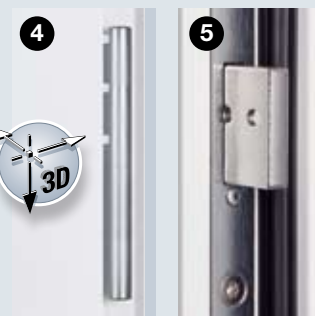
Energijos taupymas šiandien yra svarbi tema visose namų srityse. Dėl termiškai atskirtos, kietosiomis PU putomis užpildytos durų varčios, termiškai atskirtos staktos ir slenksčio bei dvigubų sandariklių visose keturiose pusėse, apsauginės durys KSI Thermo užtikrina puikią šilumos izoliaciją.

Serijinė sauga

Rūsio ir šoninės namo durys saugos požiūriu dažnai yra silpnoji namo vieta. KSI Thermo šiuo atžvilgiu pasižymi geriausia įranga: 2 kūginiai sukamieji skląščiai užsifiksuoja dviem papildomais fiksavimo kaiščiais ir vienu rakinimo skląščiu – staktos uždarymo plokštelėse ir tvirtai pritraukia duris. Dėl kitų 3 fiksavimo kaiščių vyrių pusėje ir 3 ritininių vyrių durų nukelti praktiškai neįmanoma.



Geriausia šilumos izoliacija dėl termiškai atskirtos durų sąvaros, staktos ir slenksčio



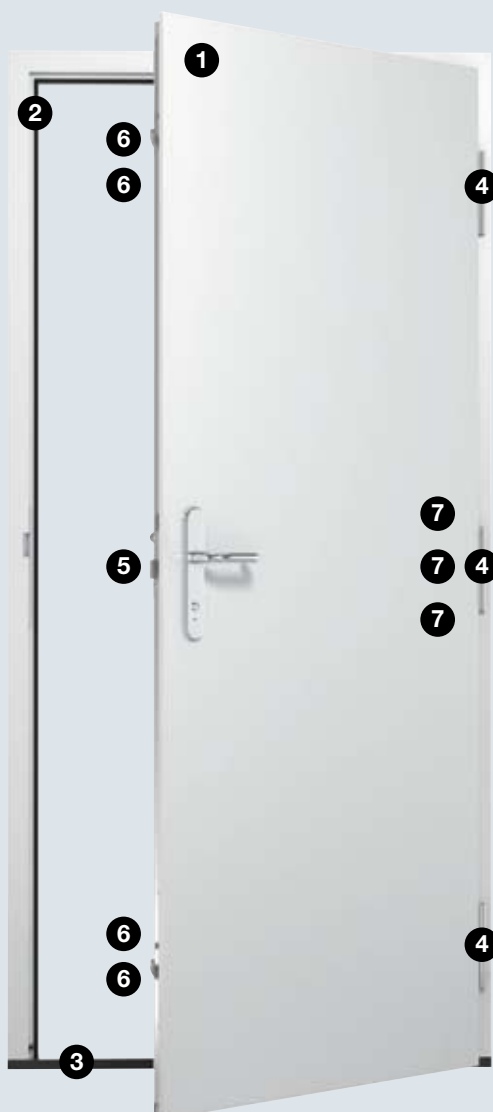
Trijų plokštumų reguliuojami ritininiai vyriai užtikrina sklاندų durų varstymą

Rakinimo skląštis serijinei saugai



Pasukamasis skląštis su fiksavimo kaiščiu

Fiksavimo kaištis vyrių pusėje



Apsauginės durys KSI

Paklausus klasikinis modelis didesnei saugai



Įėjimuose į rūsius, priestatuose arba garažuose dažnai yra įrengiamos senos durys, kurios išlaužiamos per kelias minutes. Nepamirškite: kai rūsio durys yra atviros, galima patekti į visą namą. Todėl šioms sritims mes rekomenduojame apsaugines duris KSI su serijine saugos įranga.

Produkto savybės

Apsauga nuo įsilaužimo

★ ★ ★ ★ ★

Šilumos izoliacija

★ ★ ★

Garso izoliacija

★ ★

Apsauga nuo gaisro

Apkrova

★ ★ ★ ★ ★

Formos atsparumas

★ ★ ★ ★ ★

Išorinės durys

- rūsiui;
- nešildomam priestatui;
- atviriems garažams.

Paruoštas montuoti durų kompleksas

Cinkuotos durų sąvara ir stakta su miltelių pagrindo sluoksniu, pilkšvai baltos spalvos (artima RAL 9016).

1 sąvaros

Apsaugos nuo įsilaužimo klasė WK 2

pagal DIN V ENV 1627 vyrių ir priešingoje vyrių pusėje.

Izoluoja šilumą

$U_D = 1,7 \text{ W}/(\text{m}^2 \cdot \text{K})$

Izoluoja garsą

su nuleidžiamu grindų sandarikliu Orient. vertė apie 32 dB

III klimato klasė

pagal RAL-RG 426

Apkrovos grupė S

pagal RAL-RG 426



Spalvos ir dekoratyviniai paviršiai
Dydžių apžvalga

21 psl.

24 psl.

Stabili durų varčia

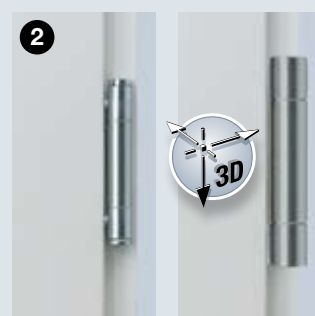
KSI patartina rinktis dėl dvisienės, 40 mm storio durų sąvaros su storu falcu iš trijų pusių ir iš abiejų pusių esančia plieno skarda (0,8 mm). Durų sąvaros stabilumas užtikrinamas iš visų pusių sustiprinančiu rėmu ir per visą plotą priklijuotu mineralinės vatos įdėklui. Be to, tripusė EPDM tarpinė ir dvigubi briaunų sandarikliai (su pusapvaliu aliuminio slenksčiu apačioje) patikimai užsandarina. Jūs visada galite pasikliauti durų funkcionalumu ir sandarumu. Hörmann jums siūlo šias duris visiškai sukomplektuotas su stakta.

Didelė sauga

Dėl serijinės KSI saugos Jūs ir Jūsų šeima šeima galėsite ramiai miegoti: duryse sumontuotas apsaugotas nuo ištraukimo ir pragrėžimo keičiamas apsauginis komplektas. Dėl masyvių plieninių kaiščių vyrių pusėje nukelti durų beveik neįmanoma. KSI patikrintos pagal Europos standartą DIN V ENV 1627 vyrių ir priešingoje vyrių pusėje bei yra 2 atsparumo klasės.



1,5 mm storio kampinė stakta, užsandarinta iš visų pusių



3 dalių vyriai (standartas)

Trijų plokštumų reguliuojami VX vyriai (pageidaujant)



Apsaugotas nuo ištraukimo ir pragrėžimo keičiamas apsauginis komplektas

Rakinimo sklėtis serijinei saugai



Masyvūs plieniniai fiksavimo kaiščiai vyrių pusėje

Universalios durys MZ Thermo

Termiškai atskirtos išorinės durys su puikia šilumos izoliacija



Universalios durys MZ Thermo rekomenduojamos ne tik dėl itin patikimos kokybės. Dėl termiško atskyrimo, palyginti su tradicinėmis universaliomis durimis, užtikrinama iki 30 % geresnė šilumos izoliacija. Pasirinktinai galėsite įsigyti duris su įstiklinimu arba be jo ir rinktis iš daugybės spalvų bei dekoruotų paviršių.



Produkto savybės

Apsauga nuo įsilaužimo

★ ★

Šilumos izoliacija

★ ★ ★ ★ ★

Garso izoliacija

★ ★

Apsauga nuo gaisro

Apkrova

★ ★ ★ ★ ★

Formos atsparumas

★ ★ ★ ★ ★

Išorinės durys

- rūsiui;
- šildomam priestatui;
- garažui su įėjimu į namą;
- gamybinėms patalpoms ir dirbtuvėms.

Paruoštas montuoti durų komplektas

Durų sąvara ir stakta **termiškai atskirtos**, cinkuotos ir nudažytos balta spalva (artima RAL 9016).

1 sąvaros

Izoliuoja šilumą

TPS 011: $U_D = 1,2 \text{ W}/(\text{m}^2 \cdot \text{K})$

TPS 021: $U_D = 1,4 \text{ W}/(\text{m}^2 \cdot \text{K})$

Įstiklinimas TPS 021

Dvigubas izoliuojantis įstiklinimas (24 mm) su šilumos perdavimo verte iki $1,3 \text{ W}/(\text{m}^2 \cdot \text{K})$. Su plastikiniu įstiklinimo rėmu „Roundstyle“.



Spalvos ir dekoratyviniai paviršiai

21 psl.

Dydžių apžvalga

24 psl.

Labai gera šilumos izoliacija

Su universaliomis durimis MZ Thermo gerokai sumažinsite savo šilumos nuostolius. Durų sąvara su kietųjų putų PU užpildu, stakta ir slenkstis yra termiškai atskirti. Dvigubomis, visose keturiose pusėse esančiomis tarpinėmis durys puikiai užsandinamos ir, palyginti su tradicinėmis universaliomis durimis, užtikrina iki 30 % geresnę šilumos izoliaciją.

Stabilumas ir funkcionalumas

Dėl 46 mm storio, visiškai užpildytos durų sąvaros MZ Thermo durys yra itin stabilios ir tvirtos. Dėl trijų plokštumų reguliuojamų ritininių vyrių duris galima optimaliai sureguliuoti.

Su įstiklinimu arba be jo

Kad galėtumėte išnaudoti dienos šviesą, pvz., savo gamybinėse patalpose arba dirbtuvėse, jei pageidausite, galėsite įsigyti MZ Thermo su įstiklinimu. Dėl dvigubo izoliuojančio įstiklinimo šis durų variantas taip pat pasižymi gera šilumos izoliacija.



TPS 011

TPS 021

Galima rinktis iš 2 motyvų: su aklina durų varčia arba įstiklinimu.



Geriausia šilumos izoliacija dėl termiškai atskirtos durų sąvaros, staktos ir slenkščio



Universaliosios durys MZ

Stabilios ir nebrangios vidinės bei išorinės durys



Per daugiau nei keturis dešimtmečius patikrintos universalios durys tinka naudoti tiek lauke, tiek viduje. Jos yra itin stabilios, patvarios ir atsparios atmosferos reiškiniams. Mes jas gaminame vienvėres arba dvivėres ir, esant pageidavimui, su įstiklinimu.

Produkto savybės

Apsauga nuo įsilaužimo

★ ★

Šilumos izoliacija

★ ★ ★

Garso izoliacija

★ ★ ★

Apsauga nuo gaisro

Apkrova

★ ★ ★ ★ ★

Formos atsparumas

★ ★ ★ ★ ★

Vidinės ir išorinės durys

- nešildomam priestatui;
- įrankių sandėliukui;
- sandėliavimo patalpoms.

Paruoštas montuoti durų komplektas

Cinkuotos durų sąvara ir stakta su miltelių pagrindo sluoksniu, pilkai baltos spalvos (artima RAL 9002).

Vienvėrės arba dvivėrės

Varstomos į kairę ir į dešinę (su kampine stakta)

Izoliuoja šilumą

$U_D = 1,7 \text{ W}/(\text{m}^2 \cdot \text{K})^*$

Izoliuoja garsą

Orient. vertė apie 39 dB*

Galimos papildomos funkcijos:

Ugnį sulaikančios T30*

Kaip priešgaisrinės durys H8-5 iki durų dydžio 1000 × 2125 mm (žr. 12 psl.)

* Duryse be įstiklinimo ir su kampine stakta

Dydžių apžvalga

24 psl.

Stabilumas jums

Paruoštas montuoti durų komplektas su dvisiene, 45 mm storio, falcuota iš 2 pusių durų sąvara, su 0,9 mm storio skarda, mineralinės vatos izoliacija ir plieniniu sustiprinimu. Dėl 2 masyvių plieninių fiksavimo kaiščių durys pasižymi didele sauga. Kampinė 2 mm stakta su iš visų pusių užsandarinančia EPDM tarpine užtikrina sandarumą, o ant jos pritvirtintas apatinis lengvai nuimamas apatinis atraminis bėgelis. Pageidaujant durys pristatomos su blokine stakta ir tripuse EPDM tarpine.

Daugiau šviesos dėl įstiklinimo

Hörmann jums siūlo universalias duris MZ su įstiklinimu, kuris saugumo sumetimais yra labai siauras, bet yra pakankamas dienos šviesai. Jums pristatysime serijinį, 7 mm vielinį stiklą, jei pageidausite – 20 mm ISO vielinį stiklą su 230 × 1360 mm anga. Natūralaus aliuminio atspalvio įstiklinimo rėmas stiklajuostėmis pritvirtintas priešingoje vyrių pusėje (pasirinktinai taip pat ir vyrių pusėje).



2 mm storio kampinė stakta, užsandarinta iš visų pusių



Pageidaujant su įstiklinimu



Priešgaisrinės durys H8-5

Dažniausiai perkamos katilinių durys



Priešgaisrinės durys H8-5 jau dešimtmečius užtikrina didžiausią katilinių ir patalpų, kuriose laikomos degios medžiagos, saugą. Šios durys yra geriausias aukštos Hörmann kompetencijos priešgaisrinės apsaugos srityje pavyzdys ir Jūs iš to galite turėti naudos.

Produkto savybės

Apsauga nuo įsilaužimo

★ ★

Šilumos izoliacija

★ ★

Garso izoliacija

★ ★ ★

Apsauga nuo gaisro

★ ★ ★ ★ ★

Apkrova

★ ★ ★ ★ ★

Formos atsparumas

★ ★ ★ ★ ★

Vidinės durys

- katilinėms;
- patalpoms, kuriose laikomos degios medžiagos.

Paruoštas montuoti durų komplektas

Cinkuotos durų sąvara ir stakta su miltelių pagrindo sluoksniu, pilkai baltos spalvos (artima RAL 9002).

1 sąvaros

Varstomos į kairę arba į dešinę pusę

Ugnį slopinančios T30 pagal DIN EN 1634

Izoliuoja šilumą pagal EN ISO 12567-1
 $U_D = 1,7 \text{ W}/(\text{m}^2 \cdot \text{K})^*$

Izoliuoja garsą pagal DIN 52210
 Orient. vertė apie 39 dB*

Galimos papildomos funkcijos:

NepRALaidžios dūmams pagal DIN 18095 su durų pritraukėju, priešdūmine izoliacija ir apatine atrama**.

* esant užsandarinimui iš visų pusių
 ** neskirta evakuaciniams ir atsarginiams išėjimams

Stabili durų sąvara

Dvisienė, 45 mm storio, falcuota iš 2 pusių durų sąvara, su 0,9 mm storio skarda, yra itin stabili ir su ugnį slopinančios mineralinės vatos užpildu, plieniniu sustiprinimu ir 2 plieniniais fiksavimo kaiščiais. Spyna ir rankenos pritaikytos profiliuotoms cilindrinėms šerdelėms ir raktams su barzdele (BB). Vienas raktas su barzdele įeina į komplektą.

Integruota priešgaisrinė apsauga

Durys ir orlaidė per visą plotį visiškai padengtos priešgaisrine medžiaga ir ši medžiaga įleista ties vyriais.

Sandarūs iš visų pusių

Kampinė 2 mm storio stakta su iš visų pusių montuojama tarpine saugiai sandarina priešgaisrines duris H8-5. Apatinį atraminį bėgelį galima lengvai nuimti.

Priešdūminės durys

Pageidaujant H8-5 duryse gali būti sumontuota papildoma įranga, pvz., durų pritraukėjas, priešdūminė izoliacija ir apatinė atrama**.



2 mm storio kampinė stakta, užsandarinta iš visų pusių



Priešgaisrinis liukas H8-5 patalpoms, kuriose laikomos degios medžiagos



Daugiafunkcinės durys H3D

Funkcionalios durys, skirtos įėjimui į namą iš garažo



Dėl gaisro pavojaus įstatymų leidėjai rekomenduoja įėjime iš garažo į namus montuoti priešgaisrines duris. Daugiafunkcinės durys H3D šiuo atveju yra geriausias pasirinkimas. Pageidaujant jos taip pat užsandarinamos nuo galimų dūmų ir izoluoja užvedamo variklio skleidžiamus garsus.

Produkto savybės

Vidinės durys

skirtos pereiti iš garažo į namus.

Paruoštas montuoti durų komplektas

Cinkuotos durų sąvara ir stakta su miltelių pagrindo sluoksniais, pilkai baltos spalvos (artima RAL 9002).

Vienvėrės arba dvivėrės

Ugnį slopinančios T30

pagal DIN EN 4102

Izoliuoja šilumą

$U_D = 1,9 \text{ W}/(\text{m}^2 \cdot \text{K})$

Galimos papildomos funkcijos / papildoma įranga:

Nepralaidžios dūmams

pagal DIN 18095

su tokia papildoma įranga:

- nuleidžiamu grindų sandarikliu arba baigiamuoju aliuminio profiliu su sandarikliu;
- durų pritraukėju ir profiliniu cilindru.

Izoliuoja garsą*

pagal DIN EN ISO 717.1

su tokia papildoma įranga:

- grindų sandarikliu, orient. vertė 37 dB;
- aliumininiais sandarinimo profiliais, orient. vertė 41 dB;
- atraminiu bėgeliu, orient. vertė 44 dB.

Saugo nuo įsilaužimų WK 2**

pagal DIN EN V 1627

su tokia papildoma įranga:

- 2 papildomais fiksavimo kaiščiais;
- fiksuojančiu cilindru pagal DIN 18252, P-3-BS su apsauga nuo pragręžimo;
- aliumininiais apsauginiais apkaustais pagal DIN 18257, ES 1 klasė.

Įstiklinimai

- Skaidrus priešgaisrinis stiklas F30
- Atkreipkite dėmesį: įstiklintoms durims būtinas durų pritraukėjas.

* Garso izoliacijos vertės galioja tik aklinoms durims negalioja montuojant į akytąjį betoną.

** Atsparumo klasė WK 2 galioja durims be įstiklinimo, negalioja montuojant į karkasines sienas.

Apsauga nuo įsilaužimo

★ ★

Šilumos izoliacija

★ ★

Garso izoliacija

★ ★ ★

Apsauga nuo gaisro

★ ★ ★ ★ ★

Apkrova

★ ★ ★ ★ ★

Formos atsparumas

★ ★ ★ ★ ★

Tvirta durų varčia

Dvisienėje, 45 mm storio durų sąvaroje yra mineralinės vatos izoliacija, plieninis sustiprinimas ir plieniniai fiksavimo kaiščiai. 2 mm storio kampinėje staktoje sumontuota tripusė EPDM tarpinė ir jas galima lengvai montuoti, naudojant mūriui skirtus diubelinius ankerius.

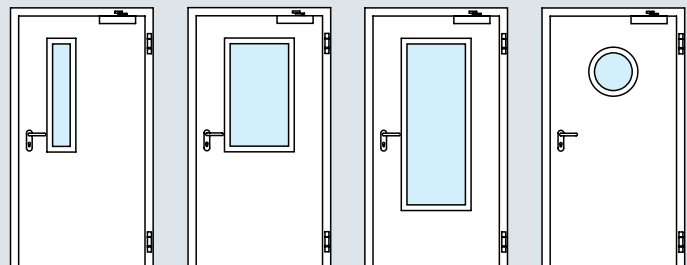
Pasirinktinai su įstiklinimu

Jei pageidausite, įsigysite daugiafunkcines duris H3D su skaidriu priešgaisrinu stiklu – taip į patalpą pateks daugiau šviesos. Šiose duryse papildomai įrengtas durų pritraukėjas.

Papildoma įranga kitoms funkcijoms

Su įvairia papildoma įranga galite padidinti H3D garso izoliaciją ir apsaugą nuo įsilaužimo, taip pat jas galima įrengti kaip nuo dūmų apsaugančias duris.

H3D galite rinktis keturis variantus su skaidriu priešgaisrinu stiklu F30



Su įstiklinimu; 1 pav.

Įstiklinimas 2 pav.

Su įstiklinimu; 3 pav.

Apvalus įstiklinimas Ø 300, 400, 500 mm



Priešgaisrinės ir apsauginės durys WAT

Skirtos garažą sujungti su gyvenamąja namo dalimi



Dėl serijinių saugos ir atsparumo ugniai savybių WAT yra geriausias pasirinkimas jėjimui iš garažo tiesiai į gyvenamąją namo dalį, pvz., koridorių. Be to, dėl durų varčios su storu falcu bei plataus spalvų ir įvairių paviršių pasirinkimo jos puikiai derės prie vidinių namo durų.



Produkto savybės

Apsauga nuo įsilaužimo

★ ★ ★ ★ ★

Šilumos izoliacija

★ ★

Garso izoliacija

★ ★

Apsauga nuo gaisro

★ ★ ★ ★ ★

Apkrova

★ ★ ★ ★ ★

Formos atsparumas

★ ★ ★ ★ ★

Vidinės durys

įėjimui iš garažo į gyvenamąją dalį

Paruoštas montuoti durų komplektas

Cinkuotos durų sąvara ir stakta su miltelių pagrindo sluoksniu, nudažytos pilkšvai balta spalva (artima RAL 9016).

1 sąvaros

Ugnį slopinančios T30

pagal DIN EN 1634

Apsaugos nuo įsilaužimo klasė WK 2

pagal DIN EN V 1627

Izoliuoja šilumą

$U_D = 2,3 \text{ W}/(\text{m}^2 \cdot \text{K})$

Izoliuoja garsą

pagal DIN 52210

Orient. vertė apie 30 dB



Spalvos ir dekoratyviniai paviršiai
Dydžių apžvalga

21 psl.

24 psl.

Stabilios ir funkcionalios

WAT turi dvisienę durų varčią su storu falcu ir per visą plotą priklijuotą įdėklą bei plieno skardą abiejose pusėse, taigi, yra itin stabilios. Dėl trijose plokštumose reguliuojamų vyrių ir tripusės tarpinės yra užtikrinamas durų funkcionalumas ir sandarumas.

Serijinė sauga ir apsauga nuo ugnies

Daugiataškis WAT užraktas su apsauginiu keičiamu rankenų komplektu, apsaugotu nuo ištraukimo bei pragrėžimo bei 3 plieniniai kaiščiai, saugantys nuo durų nukėlimo, užtikrina didelę saugą. Derinyje su apsaugos nuo ugnies funkcija, kuria užtikrinamas atsparumas ugniai ne mažiau nei 30 minučių, WAT yra optimalus pasirinkimas, kai apsauga nuo ugnies ir sauga jums yra vienodai svarbios.

Įvairūs paviršiai

Hörmann siūlo WAT su įvairiais paviršiais, pvz., Decograin. Dėl šios natūraliai medieną imituojančios išvaizdos durys optimaliai derės prie durų jūsup gyvenamojoje srityje.



Stabili durų sąvara su storu falcu



Apsaugotas nuo ištraukimo ir pragrėžimo keičiamas apsauginis komplektas



Trijų plokštumų reguliuojami ritiniai vyriai užtikrina sklandų durų varstymą

Masyvus plieninis kaištis vyrių pusėje saugo nuo durų nukėlimo



Vidinės durys ZK

Patvarios ir nebrangios durys, kurias galite apipavidalinti individualiai



Hörmann ZK durys per daugelį metų pasitvirtino kaip tvirtos durys vidaus patalpoms: nuo rūšio iki pastogės. ZK durys nesideformuoja, o jų aukštos kokybės paviršius yra patvarus, atsparus dėmėms, taigi, ir lengvai valomas. Patikima kokybė už prieinamą kainą.

Produkto savybės

Apsauga nuo įsilaužimo

Šilumos izoliacija

★ ★

Garso izoliacija

Apsauga nuo gaisro

Apkrova

★ ★ ★ ★

Formos atsparumas

★ ★ ★ ★ ★

Vidinės durys

- rūšio patalpoms;
- vaikų kambariui.
- Pakilimas į įrengtą palėpę

Durų sąvara arba atskiras paruoštas montuoti durų komplektas

Cinkuotos durų sąvara ir stakta su miltelių pagrindo sluoksniu, nudažytos pilkšvai balta spalva (artima RAL 9016).

Vienvėris arba dvivėris

Izoliuoja šilumą

$U_D = 2,1 \text{ W}/(\text{m}^2 \cdot \text{K})^*$

Izoliuoja garsą

Orient. vertė apie 25 dB*

III klimato klasė

pagal RAL-RG 426

Apkrovos grupė S

pagal RAL-RG 426

* Duryse be įstiklinimo ir su kampine stakta

Papildoma įranga 20 psl.



Spalvos ir dekoratyviniai paviršiai

21 psl.

Dydžių apžvalga

24 psl.

Stabili durų sąvara

Dvisienę, 40 mm storio durų varčią su storu falcu iš trijų pusių sudaro cinkuota plieno skarda (0,6 mm), per visą plotą priklijuotas korinis užpildas, todėl šios durys yra stabilios formos ir tvirtos.

Puiki serijinė įranga

Serijines vidines duris ZK įsigysite su įmontuota spyňa ir cinkuotais viršutiniais vyriais V 0020, tvirtai pritvirtintais prie sustiprinančio įdėklo, bet be rankenų komplekto.

Atskira varčia arba paruoštos montuoti durys su stakta

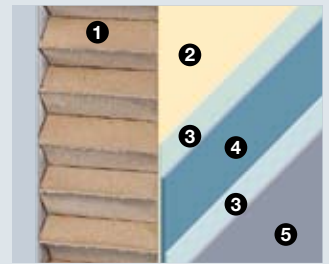
Pageidaujant vidinės durys ZK pristatomos kaip durų varčia arba kaip įmontuoti paruoštas durų komplektas, t. y. su rankenų komplektu ir specialia pilkšvai balta kampine stakta.

Lengvai ir tyliai varstomos

Duryse yra įleidžiama spyňa su keičiamomis rankenomis pagal DIN 18251 3 klasę, taip pat paliktos skylės profiliuotiems cilindrams (angos matmuo 55 mm). Su serijine plastiko sklende ir plieniniu užraktu, spygnos įdėklu raktui su barzdele ir raktu, pageidaujant ir su cilindro šerdele, ZK užsidaro lengvai ir tyliai.

Lengvai montuojamos

Dėl aukščių išlyginimo ir individualiai pasirenkamo paviršiaus ZK durys taip pat puikiai tinka renovavimui visose patalpose: nuo rūšio iki pastogės. Jas galima lengvai įstatyti į esamas standartinės staktas ir visas Hörmann plienines staktas (skirtos V 8000 serijos vyriams).



- 1 Korinis užpildas
- 2 Klijai
- 3 Cinko sluoksnis
- 4 Plienas
- 5 Miltelinė danga arba sintetinė folija



Lygų, matinį ir šilkas durų paviršių galite apipavidalinti individualiai.



Durų sąvarą apatinėje srityje galima sutrumpinti. Su tokiu aukščių išlyginimu iki 20 mm durys tinkamos bet kokiam renovavimui.



Vidinės durys ZK

Įranga yra išskirtinis akcentas

Įstiklinimų formos



Apvalus įstiklinimas
Ø 300 arba 400 mm, anodinto aliuminio natūralaus atspalvio rėmas (E6 / EV 1), pageidaujant – matinio nerūdijančio plieno.



Įstiklinimas 5 pav.
Rėmas esant cinkuotai durų sąramai: iš dažomo aliuminio.



Įstiklinimas 6 pav.
Rėmas esant dažytai miltelinio būdu durų sąramai: iš anodinto natūralios spalvos aliuminio (E6 / V1).



Įstiklinimas 7 pav.
Rėmas esant plėvele dengtai durų sąvarai: iš beicuotos medienos, tinkančios prie durų sąvaros.



Masterpoint



Mastercarré



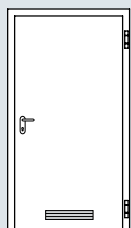
Masterligne

Durys su stiklu

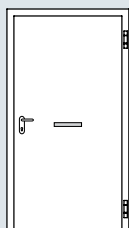
Pageidaujant į visų ZK durų integruotas struktūras gali būti sumontuotas stiklas: 7 mm stiklas su vielos ornamentu, šviesus, 6 mm viengubas arba laminuotasis apsauginis stiklas.

Jei durys įstiklinamos montavimo vietoje, atkreipkite dėmesį, kad stiklas būtų 4–6 mm. Apvalus stiklas įstiklinamas tik gamykloje.

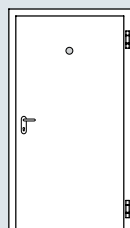
Papildoma įranga



Ventiliacijos grotelės iš plastiko (455 × 90 mm)



Pašto dėžutės dangtelis



Plačiakampė durų akutė

Įvairių formų ir paviršių rankenų komplektai



Juodos, raudonos, rudos, baltos ir geltonos spalvų plastikas



Taurusis plienas



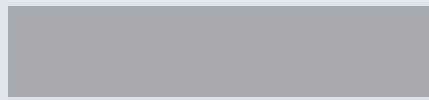
Aliuminis

Spalvos ir dekoratyviniai paviršiai

Mes pildome jūsų norus

Standartinės spalvos*

Hörmann plienines duris galėsite įsigyti 10 standartinių spalvų už gerą kainą, o pageidaujant visų spalvų pagal RAL spalvų paletę. Paviršiai padengti aukštos kokybės milteline danga (išorinės durys nudažytos), todėl yra itin atsparūs ir patvarūs.



Balta aliuminio RAL 9006



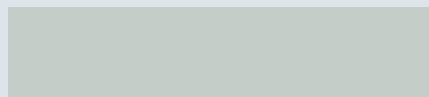
Ruda žemės RAL 8028



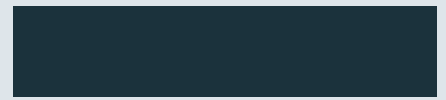
Ruda molio RAL 8003



Pilka RAL 7040



Šviesiai pilka RAL 7035



Pilka antracito RAL 7016



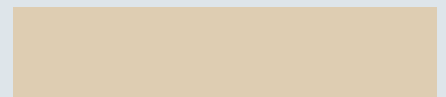
Žalia samanų RAL 6005



Melsvai pilka RAL 5014



Raudona rubino RAL 3003



Šviesios dramblio kaulo spalvos RAL 1015

Visos spalvos nurodytos remiantis RAL spalvų palete.

RAL pagal pasirinkimą

Jei pageidausite, apsaugines duris KSI ir vidines duris ZK galėsite įsigyti visų spalvų pagal RAL spalvų paletę.



Dekoratyviniai paviršiai*

Kad durys atrodytų natūraliai ir išskirtinai, nes pristatome aukštos kokybės 6 rūšių medžio išvaizdos dekoratyvinius paviršius ir itin elegantišką Titan Metallic paviršių.



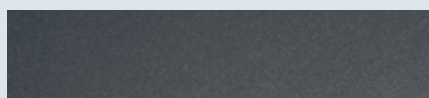
Auksinis ąžuolas



Tamsus ąžuolas

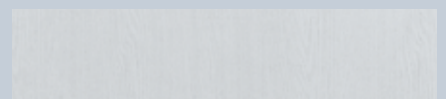


Labai tamsus ąžuolas // NAUJIENA



Titan Metallic (tik MZ Thermo / KSI Thermo)

Tik durims vidaus srityje



Baltas uosis



Šviesus ąžuolas



Bukas

*Išskyrus duris MZ, H8-5, H3D

Plieninės staktos

Pasitvirtinusios ir nebrangios staktos standartinėms vidinėms plieninėms arba medinėms durims



Hörmann plieninės staktos yra itin tvirtos ir gali netgi atlaikyti susidūrimą su pasispiriamu automobiliuku arba smūgį kietu daiktu. Karštai cinkuotą paviršių su miltelių pagrindo sluoksniu galima nudažyti individualiai ir taip puikiai priderinti prie įstatytų plieninių arba medinių durų išvaizdos.

Produkto savybės

Kampinės ir apgaubiančios staktos

falcutoms, 40 mm storio durų varčioms

Paruoštos montuoti,

cinkuotos ir miltelinu būdu nudažytos standartinės, šviesiai pilkos spalvos staktos (artima RAL 7035).

Variantai

- suvirinta, paruošta montuoti
- įkišama-prisukama

Montavimas

- Mūre
- Karkasinėje konstrukcijoje

Kampinė arba apgaubianti stakta

Kur bus montuojamos vidinės durys? Nuo to priklauso staktos pasirinkimas.

Mūriui, pvz., rūsyje, pakanka nebrangios kampinės staktos. Gyvenamajai sričiai mes rekomenduojame sieną apgaubiančią staktą. Karkaso konstrukcijai visada naudojamos apimančios staktos ir jos idealiai tinka pastogės darbams.

Suvirintos arba surenkamos-prisukamos

Visos Hörmann standartinės staktos mūriui ir karkasinėms konstrukcijoms yra suvirintos, kad būtų galima iš karto montuoti, arba surenkamos-įsukamos – patogiai supakuotos gabenti lengvuju automobiliu – ir kuo puikiau paruoštos, kad jas būtų nesudėtinga sumontuoti savarankiškai.

Visiškai sukomplektuotos

Kiekvienos staktos komplektacijoje rasite viską, ko reikia: tvirtinimo priemones, pagalbinius ženklavimo įtaisus, kad galėtumėte tiksliai sumontuoti, ir nuorodą, kaip elgtis su dažais. Serijinį pilką PVC izoliacinį profilį su tuščiavidure kamera galima lengvai sumontuoti, todėl durys užsidarys tyliai ir sandariai. Jei pageidausite, galite įsigyti baltos, rudos arba juodos spalvos tarpines, o EPDM / PP profilį – pilkos arba juodos spalvų.

Įvairovė – mūsų stiprioji pusė

Mes turime visas jums reikalingas staktas: durų, langų arba praėjimo iš vienos patalpos į kitą staktas. Pavyzdžiui, su segmentine, apvalia arba rėmine arka arba kaip derinį su šonine dalimi ir stoglangiu. Būtent taip, kaip Jūs pageidausite. Taip pat galite įsigyti bet kokį pagal RAL galutinai nudažytą modelį arba labai elegantišką modelį iš nerūdijančio plieno. Mes mielai jus pakonsultuosime.

Paveikslėlis apačioje: slankiojančių durų stakta sieninėms stiklinėms ir medinėms durims.



Kampinės ir apgaubiančios staktos



Surenkama-prisukama stakta



Surenkamos staktos patogioje pakuotėje, kad būtų itin lengva sumontuoti savarankiškai



Dydžių apžvalga

Standartiniai dydžiai	Išorinės durys				Vidinės durys				
	Saugumas		Universalios durys		Priešgaisrinės durys		Daugiafunkcinės durys	Priešgaisrinės ir apsauginės durys	Vidinės durys
	KSI Thermo	KSI	MZ Thermo	MZ	Durys H8-5	H8-5 sklendė	H3D	WAT	ZK
Vienvėrės durys									
750 × 875						●			
800 × 800						●			
875 × 875						●			
875 × 1000						●			
875 × 1250						●			
875 × 2000	●		●						
875 × 2125	●		●						
625 × 2000									●
750 × 1750					●				
750 × 1875					●				●
750 × 2000		●		●	●		●	●	●
750 × 2125		●					●	●	●
800 × 1750									
800 × 1800					●				
800 × 1875					●				
800 × 2000					●				
875 × 1750					●				
875 × 1800					●				
875 × 1875		●		●	●		●		●
875 × 2000		●		●	●		●	●	●
875 × 2125		●		●	●		●	●	●
1000 × 1875		●		●			●		●
1000 × 2000	●	●	●	●			●	●	●
1000 × 2100			●						
1000 × 2125	●	●	●	●			●	●	●
1100 × 2100			●						
1125 × 2000							●		
1125 × 2125				●			●		
1250 × 2000				●					
1250 × 2125				●					
Dvिवėrės durys									
1500 × 2000				●			●		●
1500 × 2125							●		
1750 × 2000				●			●		●
1750 × 2125							●		
2000 × 2000				●			●		●
2000 × 2125				●			●		●
2125 × 2125							●		
2250 × 2250							●		

Užsakant prašome nurodyti tvirtinimo būdą



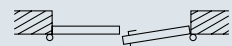
DIN kairė



DIN dešinė



DIN kairė



DIN dešinė

Nestandartiniai dydžiai	Išorinės durys				Vidinės durys				
	Saugumas		Universalios durys		Priešgaisrinės durys		Daugiafunkcinės durys	Priešgaisrinės ir apsauginės durys	Vidinės durys
Užsakomi matmenys (orientaciniai konstrukciniai matmenys)	KSI Thermo	KSI	MZ Thermo	MZ	Durys H8-5	H8-5 sklendė	H3D	WAT	ZK
Vienvėrės durys									
Plotis	875 – 1250	625 – 1250	825 – 1250	625 – 1250	625 – 1000	625 – 1000	625 – 1125	625 – 1164	500 – 1250
Aukštis	1875 – 2250	1700 – 2250	1875 – 2250*	1570 – 2134	1750 – 2125	800 – 1749	1750 – 2250	1964 – 2132	1500 – 2250
Dvivėrės durys									
Plotis				1250 – 2250			1375 – 2250		1500 – 2500
Aukštis				1570 – 2134			1750 – 2250		1500 – 2250

*TPS 021: 1990 – 2250

Staktos	Kampinė stakta	Apgaubianti stakta
Užsakomi matmenys (orientaciniai konstrukciniai matmenys)		
625 × 2000	●	●
750 × 2000	●	●
875 × 2000	●	●
1000 × 2000	●	●
625 × 2125	●	●
750 × 2125	●	●
875 × 2125	●	●
1000 × 2125	●	●

Apgaubianti stakta	Mūras	Karkasinė konstrukcija	Gipskartonio sienos
Žiočių pločiai (MW)			
75		●	
80	●		●
100	●	●	●
125		●	
130	●		
145	●		
150		●	
160	●		
180	●		
205	●		
270	●		
290	●		
330	●		

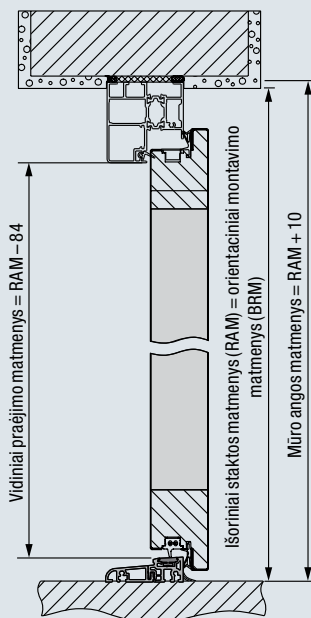
Pagrindinė linija

Išorinės universalios durys MZ Thermo,

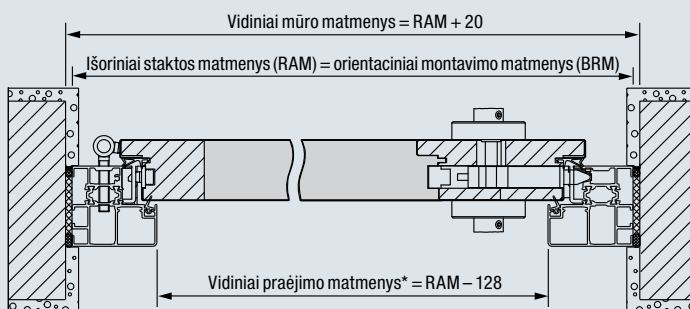
išorinės apsauginės durys KSI Thermo, apsauginės durys KSI

Išorinės universalios durys MZ Thermo, išorinės apsauginės durys KSI Thermo

Vertikalusis pjūvis

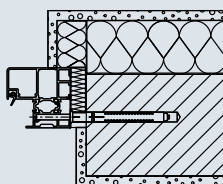


Horizontalusis pjūvis

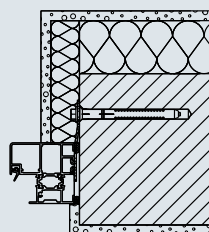


*Vidinis praėjimo plotis, kai atidarymo kampas yra 90°, neatsižvelgiant į rankenas, sumažėja 2 mm.

Montavimo variantai



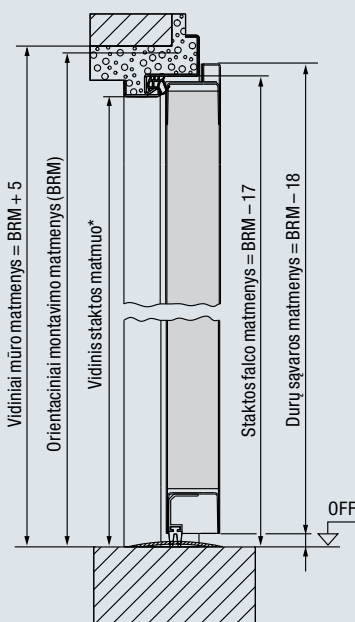
Blokinė stakta
Montavimas į mūro sieną
Diubelinis montavimas



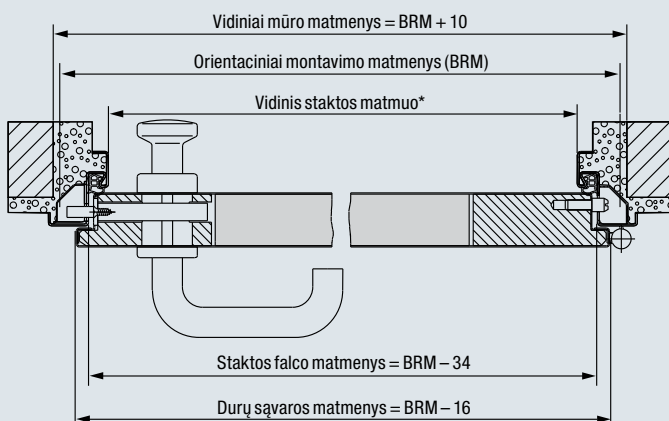
Blokinė stakta
Inkarinis montavimas

Apsauginės durys KSI

Vertikalusis pjūvis

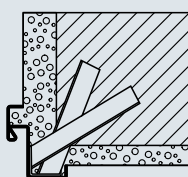


Horizontalusis pjūvis

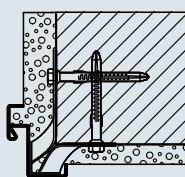


*Naudingasis praėjimas = BRM plotis – 64 mm
BRM aukštis – 32 mm
Vidinis praėjimo plotis, kai atidarymo kampas yra 90°, neatsižvelgiant į rankenas, sumažėja 2 mm.

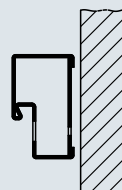
Montavimo variantai



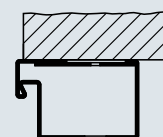
Montavimas su mūro inkaru



Montavimas su kaitštiniais inkariais



Blokinė stakta, skirta įstatyti angoje (profilis 21101)



Kampinė stakta, skirta tvirtinti prie sienos (profilis 006) (išbandyta vyrių pusėje)

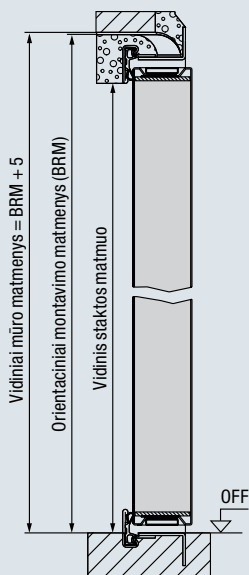
Pagrindinė linija

Universalios durys MZ,

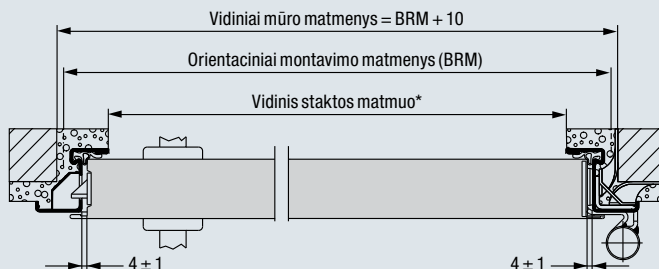
priešgaisrinės durys H8-5, daugiafunkcinės durys H3D

Universalios durys MZ, priešgaisrinės durys H8-5

Vertikalusis pjūvis

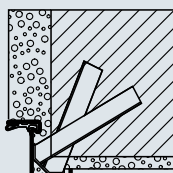


Horizontalusis pjūvis

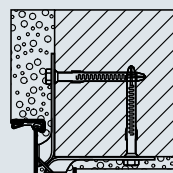


*Vidinis praėjimo plotis, kai atidarymo kampas yra 90°, neatsižvelgiant į rankenas, sumažėja 25 mm.

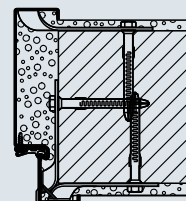
Montavimo variantai



Montavimas su mūro inkaru



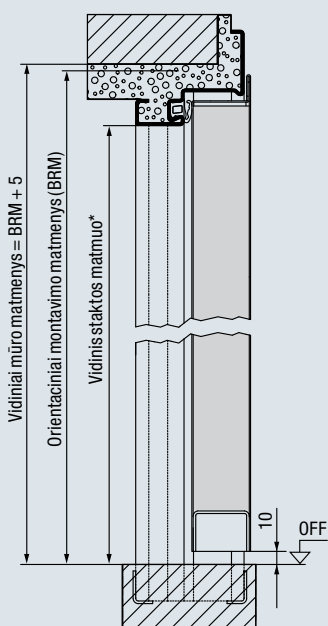
Montavimas su kaištiniais inkarais



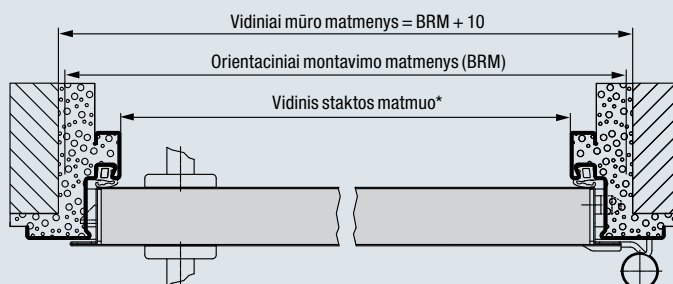
Kampinė ir papildoma staktos
Montavimas su kaištiniais inkarais

Daugiafunkcinės durys H3D

Vertikalusis pjūvis

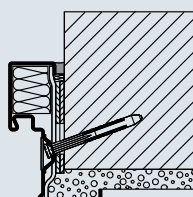


Horizontalusis pjūvis

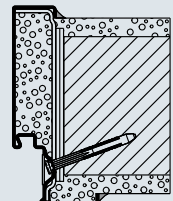


*Vidinis praėjimo plotis, kai atidarymo kampas yra 90°, neatsižvelgiant į rankenas, sumažėja 93 mm.

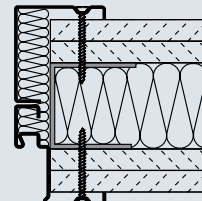
Montavimo variantai



„DryFix“ stakta
Įstrižas tvirtinimas



Apgaubianti stakta
Įstrižas tvirtinimas iki MW 175



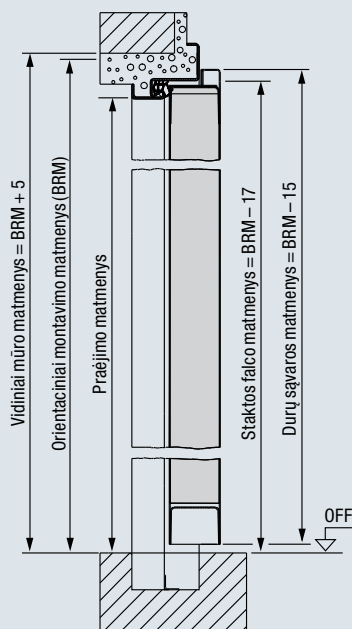
Kampinė ir papildoma staktos
Varžtinis montavimas

Pagrindinė linija

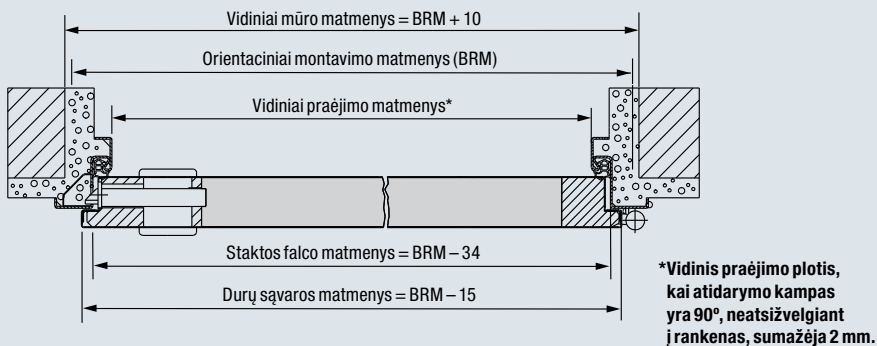
Priešgaisrinės ir apsauginės durys WAT, vidinės durys ZK

Priešgaisrinės ir apsauginės durys WAT

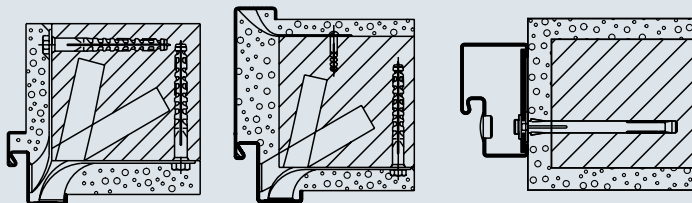
Vertikalusis pjūvis



Horizontalusis pjūvis



Montavimo variantai



Kampinė stakta

Montavimas į mūro sieną
Mūro kaitšiniai inkarai

Apgaubianti stakta

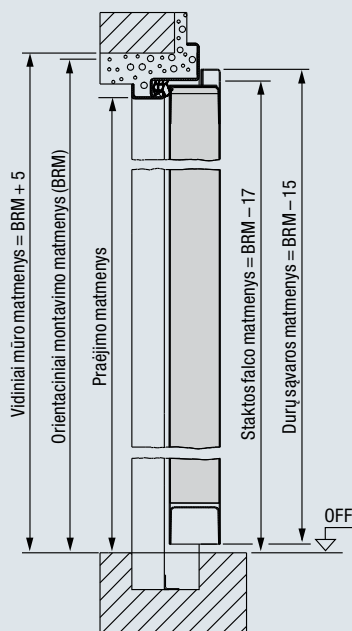
Montavimas į mūro sieną
Mūro kaitšiniai inkarai

Blokinė stakta

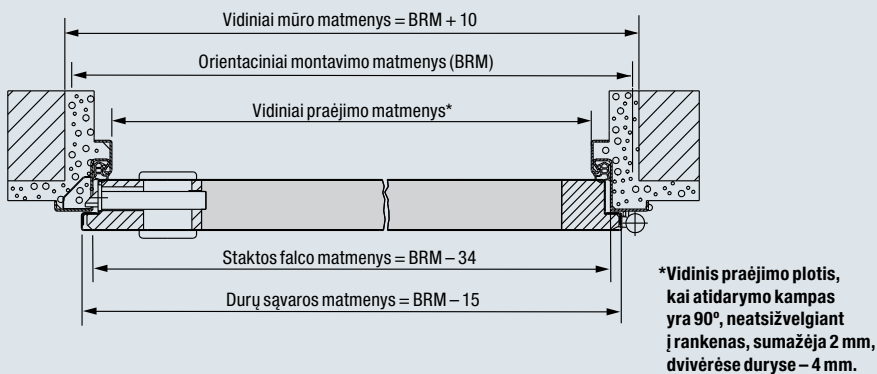
Montavimas į mūro sieną
Kaitšinis montavimas

Vidinės durys ZK

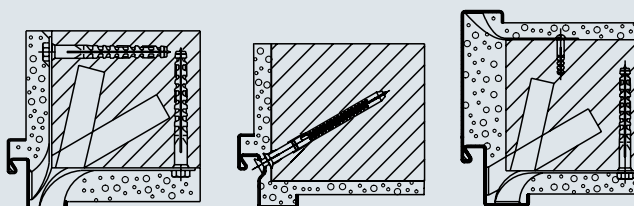
Vertikalusis pjūvis



Horizontalusis pjūvis



Montavimo variantai



Kampinė stakta

Montavimas į mūro sieną
Mūro kaitšiniai inkarai

Speciali kampinė stakta

Kaitšinis montavimas, naudojant strypą

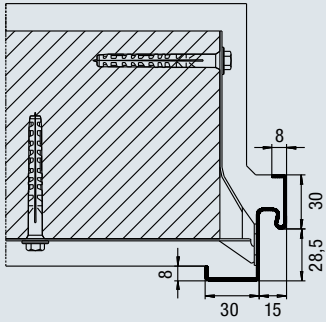
Apgaubianti stakta

Montavimas į mūro sieną
Mūro kaitšiniai inkarai

Sieninės jungtys

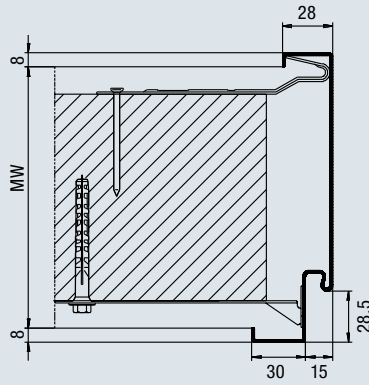
Plieninės staktos

Kampinė stakta DIN 18111 mūrui



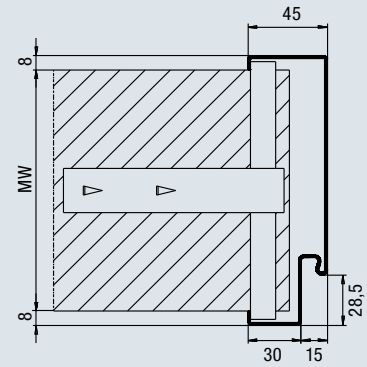
Profilis 11100

Appaubianti stakta DIN 18111 mūrui



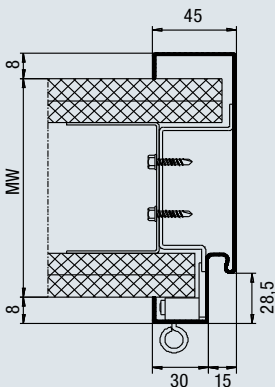
Profilis 21100

Appaubianti stakta B 45 gipskartonio sienoms



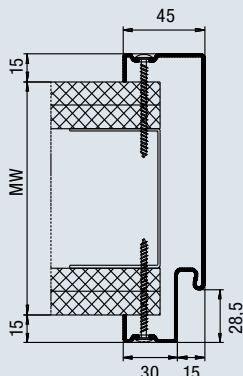
Profilis 21101

Appaubianti stakta karkasinei konstrukcijai

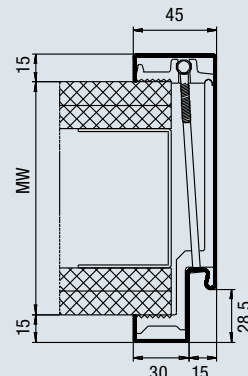


Profilis 21120

U formos greitai įstatoma stakta karkasinei konstrukcijai 3 dalių papildomam įstatymui

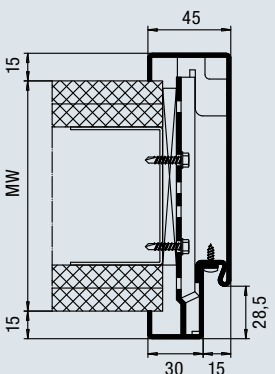


Profilis 21120
Veidrodis varžtinis tvirtinimas



Profilis 21120
Tvirtinimas žiaunomis

2 dalių appaubianti stakta karkasinei konstrukcijai skirta įstatyti papildomai



Profilis 21180
falcuotas



Įsitikinkite tikrąją Hörmann kokybę

Visoms naudojimo sritims naujose statybose ir renovuojant

Su Hörmann galite planuoti savo darbus. Dėl kruopščiai vienas su kitu suderintų sprendimų kiekvienai sričiai Jums siūlomi aukštos kokybės gaminiai, pasižymintys dideliu funkcionalumu.

Garažo vartai

Optimaliai pritaikyti Jūsų asmeniniam architektūros stiliui: atverčiami plokštuminiai arba segmentiniai vartai iš plieno arba medžio.

Vartų pavaros

Mėgaukitės suteikiamu komfortu ir apsaugotu nuo įsilaužimo saugumu: Hörmann pavaros, skirtos garažo ir įvažiavimo vartams.

Namo durys

Mūsų plačioje namo durų programoje rasite savo poreikius ir reikalavimus atitinkantį durų motyvą.

Plieninės durys

Solidžios durys visoms Jūsų namo zonoms: nuo rūsio iki stogo.

Staktos

Pasirinkite iš plačios programos, skirtos naujoms statyboms, perstatymui ir renovavimui.

www.hoermann.com



Garažo ir įvažiavimo vartų pavaros



Namo durys



Plieninės durys

Hörmann: kokybė be kompromisų



Hörmann KG Amshausen, Vokietija



Hörmann KG Antriebstechnik, Vokietija



Hörmann KG Brandis, Vokietija



Hörmann KG Brockhagen, Vokietija



Hörmann KG Dissen, Vokietija



Hörmann KG Eckelhausen, Vokietija



Hörmann KG Freisen, Vokietija



Hörmann KG Ichtshausen, Vokietija



Hörmann KG Werne, Vokietija



Hörmann Genk NV, Belgija



Hörmann Alkmaar B.V., Nyderlandai



Hörmann Legnica Sp. z o.o., Lenkija



Hörmann Beijing, Kinija



Hörmann Tianjin, Kinija



Hörmann LLC, Montgomery IL, JAV



Hörmann Flexon, Leetsdale PA, JAV

Hörmann – vienintelis gamintojas tarptautinėje rinkoje, galintis pateikti daugybę kompleksinių sprendimų kiekvienam statybiniam projektui. Hörmann produkcija pagaminta modernių technologijų gamyklose pagal naujausius technikos standartus. Hörmann pardavimų ir serviso tinklas paplitęs visoje Europoje. Kompanijos gamyklos veikia Kinijoje bei JAV. Hörmann – Jūsų patikimas partneris, užtikrinantis aukščiausią kokybę ir ilgaamžiškumą.

GARAŽO VARTAI
PAVAROS
PRAMONINIAI VARTAI
KROVIMO SISTEMOS
DURYS
STAKTOS

